

SEIKO

ThousandEyes 

Endpoint Agents インストールガイド(Windows)

0. 概要

(1) 本資料について

本資料「ThousandEyes Endpoint Agents インストールガイド（Windows）」では、Windows における Endpoint Agents の導入方法を解説しています。

(2) 対応OS

- ・ Windows 7 以降

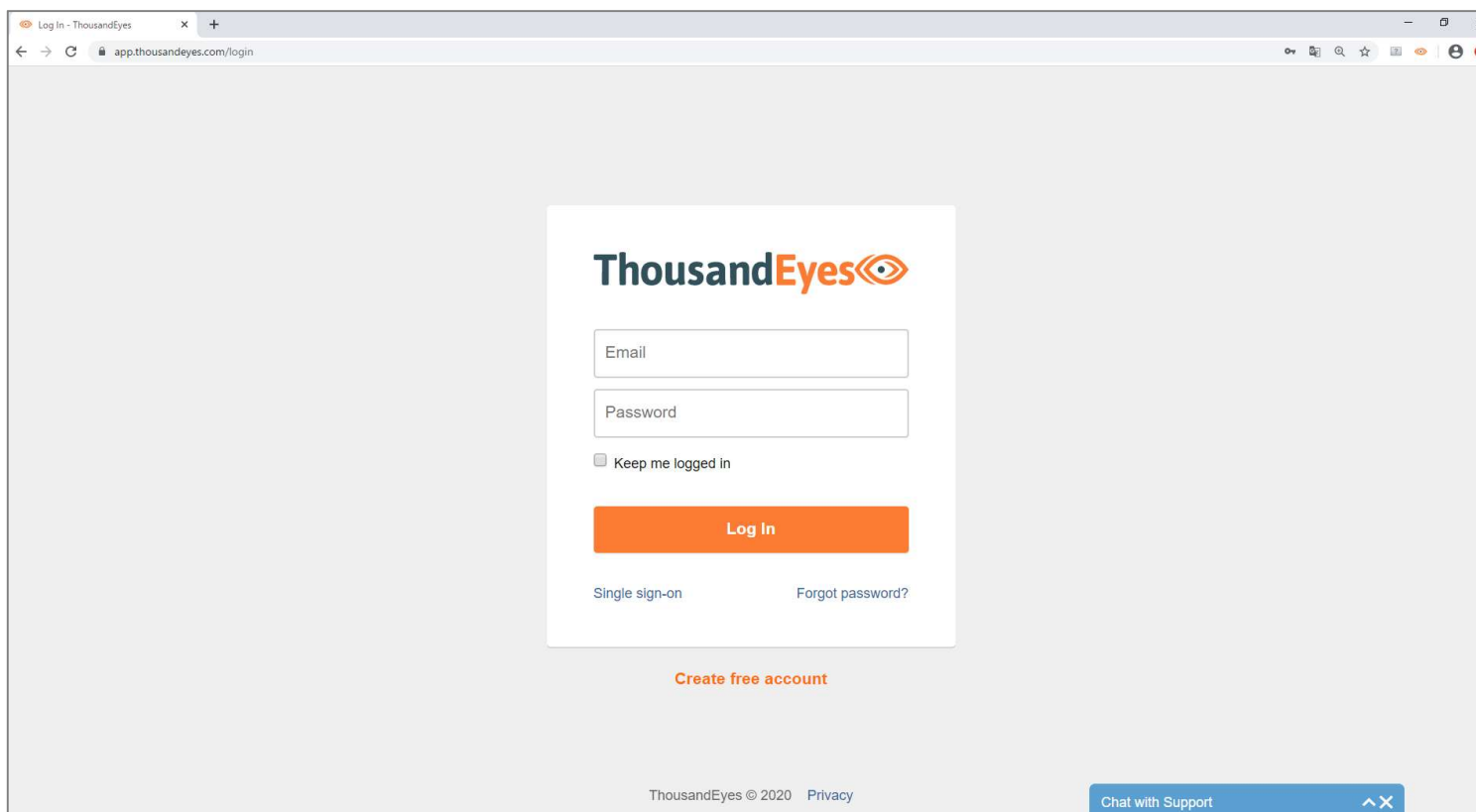
(3) 対応ブラウザ

- ・ Google Chrome
- ・ Internet Explorer 11+
- ・ Microsoft Edge 79+

How to Install Endpoint Agents

1. ThousandEyes ポータルへログイン

<https://app.thousandeyes.com/login> へアクセスし、ID・Password を入力します。

A screenshot of a web browser displaying the ThousandEyes login page. The browser's address bar shows the URL 'app.thousandeyes.com/login'. The page features a central white login form with the ThousandEyes logo at the top. Below the logo are two input fields for 'Email' and 'Password'. A checkbox labeled 'Keep me logged in' is positioned below the password field. A prominent orange 'Log In' button is centered below the form. At the bottom of the form, there are links for 'Single sign-on' and 'Forgot password?'. Below the form, a link for 'Create free account' is visible. The footer of the page includes 'ThousandEyes © 2020 Privacy' and a 'Chat with Support' button in the bottom right corner.

2. 設定ページで「Add New Endpoint Agent」をクリック

Endpoint Agents > Agent Settings

The screenshot shows the ThousandEyes web interface for managing Endpoint Agents. The left sidebar contains a navigation menu with 'Endpoint Agents' and 'Agent Settings' highlighted. The main content area displays the 'Endpoint Agents' settings page, which includes a search bar, a 'Refresh agents' button, and a table. The table has columns for Name, Agent Version, Browser Extension, Current Location, and Last Contact. The table is currently empty, displaying 'No Endpoint Agents found'. A blue button labeled 'Add New Endpoint Agent' is visible in the top right corner of the table area.

3. 「Endpoint Agent」 を選択し、Windows版インストーラーをダウンロード

Endpoint Agents > Agent Settings

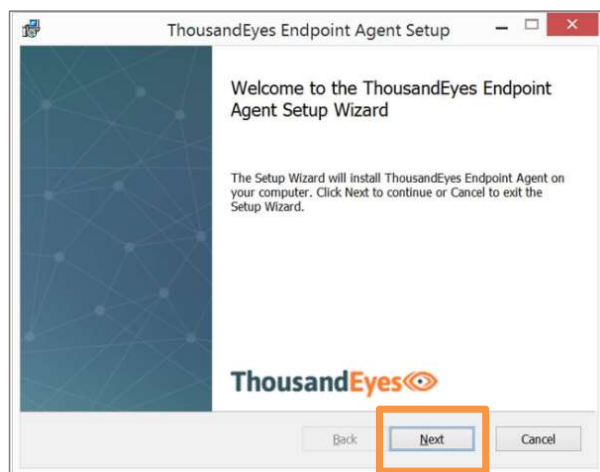
The screenshot shows the 'Agent Settings' page in the ThousandEyes interface. The 'Endpoint Agent' radio button is selected and highlighted with an orange box. An orange arrow points from this box to the 'Download - Windows MSI' button. The dropdown menu for this button is open, showing 'x64 Windows MSI' and 'x86 Windows MSI', with 'x64 Windows MSI' highlighted by an orange box. Below the 'Mac OS' section, there is a toggle for 'Allow anyone with the link to download' which is turned on, and a 'Generate new links' button. A list of download links is provided at the bottom of the page.

OS	Requirements	Download Button
Windows	Windows 7 or later. Browser Session Data requires Google Chrome, Internet Explorer 11+ or MS Edge 79+	Download - Windows MSI
Mac OS	Mac OS X 10.9 (Mavericks) or later. Browser Session Data requires Google Chrome	Download - Mac PKG

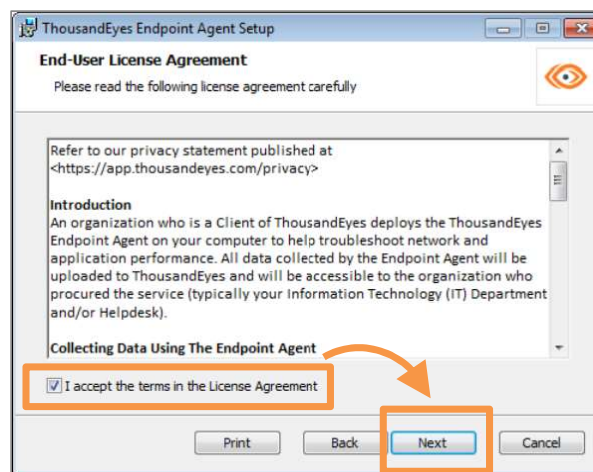
Endpoint Agent
Windows MSI X64: <https://app.thousandeyes.com/downloads/endpoint/sjbpfga/enterprise/win32/x64>
Windows MSI X86: <https://app.thousandeyes.com/downloads/endpoint/sjbpfga/enterprise/win32/x86>
Mac PKG: <https://app.thousandeyes.com/downloads/endpoint/sjbpfga/enterprise/mac/x64>

4. インストーラーの実行（1）

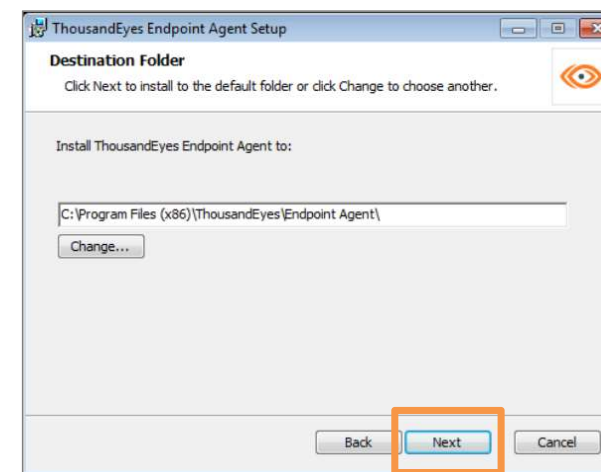
ダウンロードしたインストーラーを実行し、ウィザードに従って進みます。



インストーラーを起動し、「Next」をクリックします。



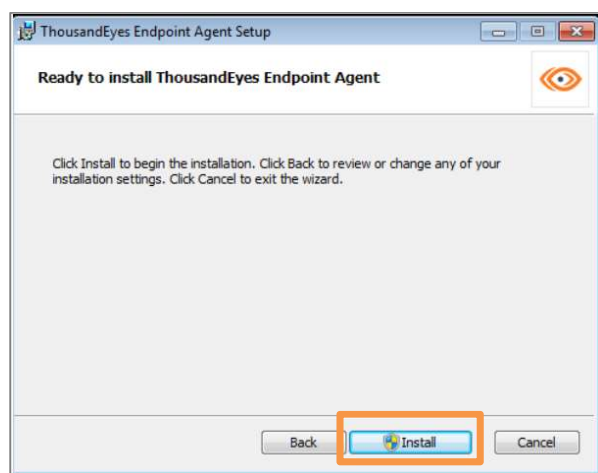
エンドユーザー使用許諾契約を確認します。チェックボックスを入力の上、「Next」をクリックします。



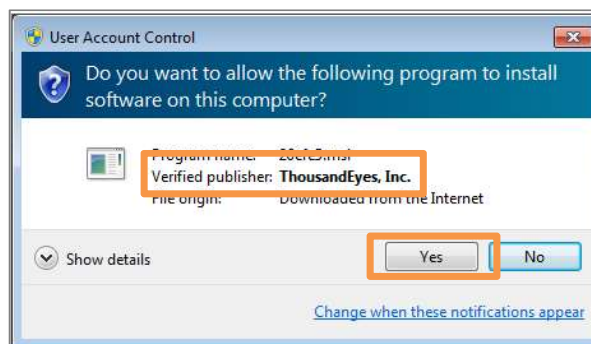
インストールフォルダを選択し、「Next」をクリックします。

5. インストーラーの実行 (2)

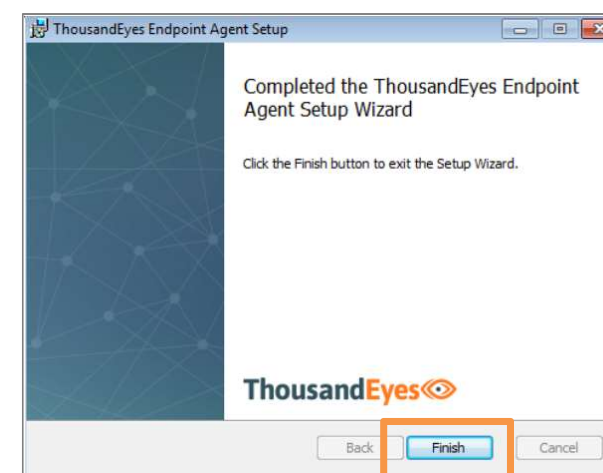
引き続き、インストーラーウィザードに従って進みます。



インストールを実行します。
「Install」をクリックします。



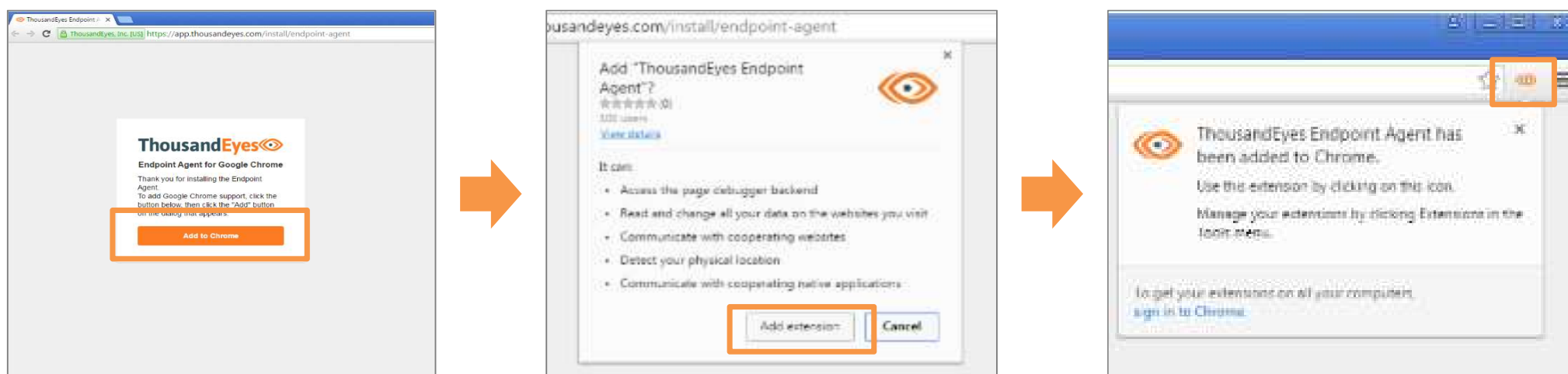
インストールに関する警告が出る場合があります。
発行元が ThousandEyes, Inc. であることを確認し、
「Yes」をクリックします。



インストール完了です。
「Finish」をクリックし、終了します。

6. アドオン（拡張機能）の有効化 [Google Chrome]

アドオン（拡張機能）を有効にして、インストールを完了させます。

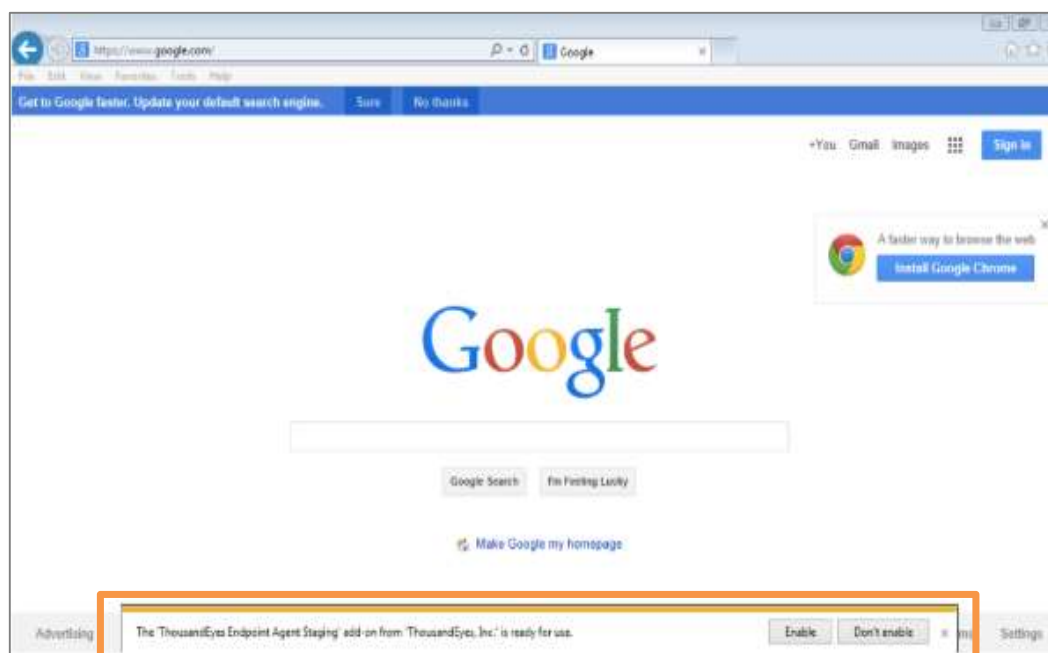


エージェントインストール終了後、Google Chrome が自動的に起動します。
拡張機能有効化を求められますので、「Chrome に追加」をクリックします。

ページの右上にバルーンが表示されれば
有効化の完了です。
Google Chrome を再起動させて、終了します。

7. アドオン（拡張機能）の有効化 [Internet Explorer]

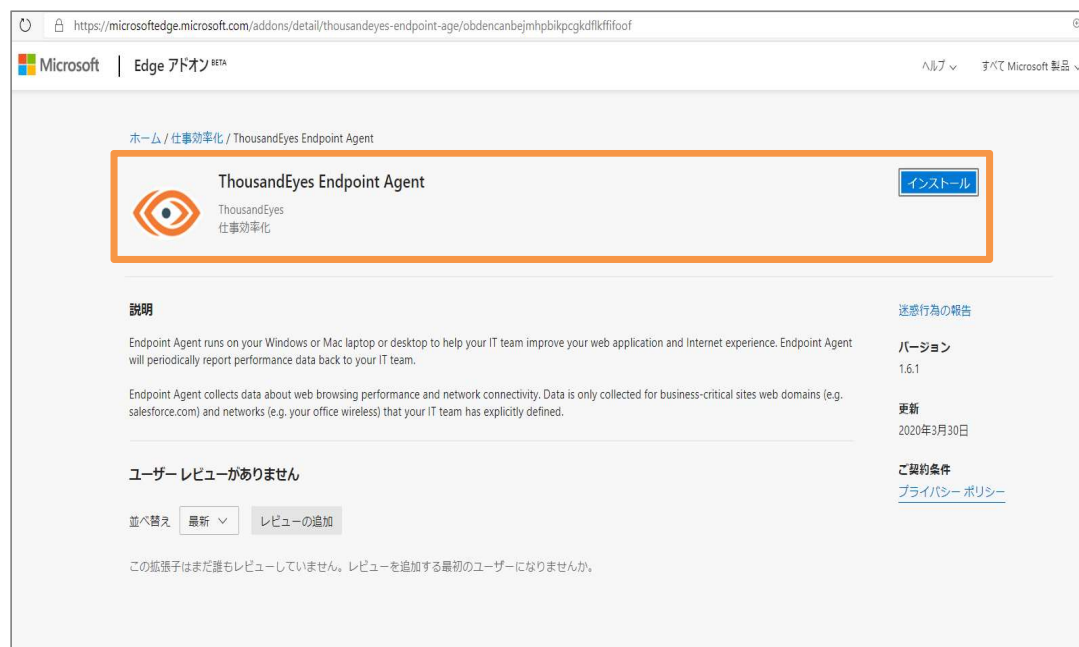
アドオン（拡張機能）を有効にして、インストールを完了させます。



エージェントインストール終了後、Internet Explorerを起動させます。
起動時に拡張機能有効化を求められますので、「有効/Enable」をクリックします。
Internet Explorerを再起動させて、完了です。

8. アドオン（拡張機能）の有効化 [Microsoft Edge]

アドオン（拡張機能）を有効にして、インストールを完了させます。



エージェントインストール終了後、Microsoft Edgeを起動させます。
Edge アドオンページに移動し、「ThousandEyes Endpoint Agent」をインストールします。
(アドオンページでインストール不可の場合、Microsoft Edge のバージョンを上げる必要があります。)

インストール後はアイコンが表示されます。Microsoft Edge を再起動させて、完了です。

SEIKO

SEIKO

セイコーソリューションズ株式会社