

いっしょ **心**

【名】

① 人間の体の中に宿り、意志や感情など精神活動のもとになるもの。精や、その現れ、また、それをつかさどる場所などとしてとらえられる。精に当たると信じられてきた。

- ・「心が揺れる」
- ・「人々の心をつかむ」
- ・「心を入れ替える」

② 他人の事情などを察して、優しく思いやる気持ち。誠意。情け。

- ・「心を込めて料理を作る」

明鏡国語辞典 第三版

go /gou ゴウ/

(→ここに注目! go 1)

(→ここに注目! go 2)

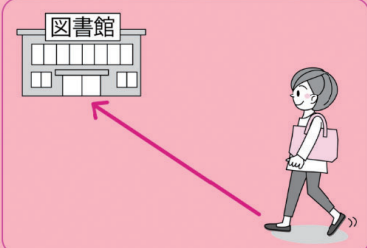
go

話し手といっしょに「行く」だけでなく、物事が話し手から離れて「変わってしまう」ときにも使う。

重要な意味

行く

go to the library 図書館に行く



ベーシックジーニアス英和辞典 第2版

air /ear エア/

(同音heir)

(→クイズ)

【名】(複airs /-z/)

① **U** 空気, 大気。

- ・ get some fresh air
新鮮な空気を吸う。
- ・ I put some air into my tires.
タイヤに空気を入れた。
- ・ The air is thin [cool].
空気が薄い [ひんやりしている]。

② [the air で] 空中, 空。

- ・ fly high in the air
空中高く飛ぶ。

③ **C** [通例 an air で] (特徴的な) 様子, 雰囲気 (ふんいき)

[airs で] 気取った態度。

- ・ have an air of mystery
なぞめいた雰囲気を持っている。
- ・ put on airs

ベーシックジーニアス英和辞典 第2版

セイコークラウド辞書 公立中学校向けスクールライセンス

GIGANTES

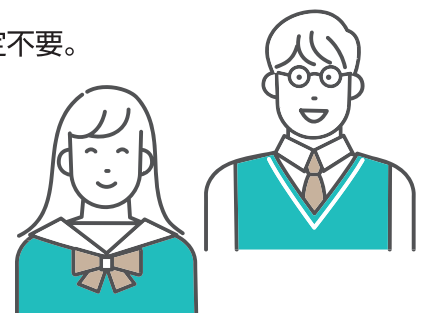
【ギガンテス】



※公立中学校が対象となります。
※ご利用にはオンライン環境が必要です。

中学でも「辞書引き学習」を継続しよう!

- 1 Chromebook、Windows PC、iPad、スマートフォン…すべての端末で使えます。
- 2 中学英語、中学国語に最適な2冊の辞典を用意しました。
- 3 在校生全員が無制限に使用可能です。先生方にもお使いいただけます。
- 4 インストールやキッティングなどの事前設定不要。
※ログインの作業のみ必要です。



【収録辞書】

大修館書店 ベーシックジーニアス英和辞典 第2版
大修館書店 明鏡国語辞典 第三版

ベーシックジーニアス英和辞典 第2版



- 1 英和5万5千項目/和英小辞典2万4千項目。中学英語学習はこれ一冊で完璧です。
- 2 中学生が使いやすい工夫満載。見やすくてわかりやすい、やさしい印象の辞書表示を徹底しました。
 - ▶イラストつき特設ページ「ベーシック単語ボード」▶単語カード形式の「ベーシック単語カード」▶似た語の意味をわかりやすく説明した「使い分け」「似た語」▶クイズ形式で楽しく英語が学べる「Quiz!」▶楽しく読めて語彙が増やせる「なるほど単語情報」「いっしょに覚えよう!」▶間違いやすい英語表現を解説した「ここに注目!」▶会話に使える英語表現も掲載した「ピクチャー・ディクショナリー」▶辞書の引き方を英語学習の進め方と共に解説した「英語の入り口」▶中学高校で学ぶ基本文法をまとめた「文法のまとめ」
- 3 単語のアクセントが色でわかる「カタカナ発音表記」を発音記号に併記しました。



明鏡国語辞典 第三版

- 1 収録項目7万3千項目、最新の国語辞典。
- 2 言葉の使い方の解説の詳しさに定評があり、国語力を伸ばす中高生に最適です。
 - ▶「追及・追求・追究」の使い分けがわかる「書き分け」欄、「注ぐ(つぐ・そそぐ)」の読み分けが分かる「読み分け」欄▶日常会話での言葉遣いを書き言葉にふさわしい言葉遣いのできる「品格」欄▶正しい言葉の使い方だけでなく、「恩恵にあやかる」「有利に立つ」など使ってしまうがちな誤った例についても解説▶「SDGs」「ワークライフバランス」「SMS」「エビデンス」「サブスク」「バズる」など、最新の言葉を約3500語増補
- 3 読めない字や間違った言葉からも引ける充実の索引。

【価格表】

1校あたりの利用料(税込)

	中学英語パック	中学英語・国語パック
収録辞典	ベーシックジーニアス英和辞典 第2版	ベーシックジーニアス英和辞典 第2版 明鏡国語辞典 第三版
1年ライセンス	50,000円	90,000円
3年ライセンス	90,000円	150,000円

Q スクールライセンスとは何ですか？

A 教育委員会、学校法人、学校が購入する、学校単位での生徒および教員が利用できるライセンスです。教職員個人、生徒個人での購入はできません。

Q 期間はいつからいつまでですか？

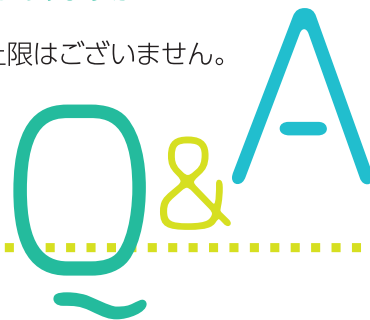
A 年度単位でご利用いただけます。年度は4月から翌年3月までです。

Q 利用できるのは生徒のみですか？

A 先生方も利用できます。

Q 利用人数の上限はありますか？

A 利用人数の上限はございません。



対応ブラウザ Google Chrome、Microsoft Edge、Safari 最新版

対応機器 Chromebook、Windows PC、iPad、スマートフォン (iPhone、Android™ 端末) ※ご利用にはオンライン環境が必要です。

※開発中のため、告知なく仕様が変更になる場合があります。※本カタログ中に記載されている製品名などは各社の商標または登録商標です。

SEIKO

セイコーソリューションズ株式会社
モバイルソリューション本部

お問い合わせ窓口
〒261-8507 千葉県千葉市美浜区中瀬1-8 電話：0570-044-800

お問い合わせフォーム
<https://ws.formzu.net/fgen/S20101681/>

お問い合わせは
こちら

