

SEIKO

Protocol Converter

UST

SC-8278 / SC-8258 / SC-8238

マルチプロトコルコンバータ

過去を継承し
未来へ飛躍する

全銀
TCP/IP手順を
サポート!

セイコーソリューションズ株式会社

多彩な基板を組み合わせた対外接続により、業務に最適なオープンシステムを構築します。

セイコーソリューションズの30数年にわたる豊富な接続実績を凝縮したマルチプロトコルコンバータ USTが、新たにハードウェア、ソフトウェア構成を一新。従来の基本機能に加え、ご要望に応じたユーザアプリケーションや基板の追加により自由なオープンシステムが構築可能です。レガシーな情報資産を確実に受け継ぐUSTが、お客さまの事業を未来へ飛躍させます。

*Any Protocol,
We Can!*



SC-8258 UST

最大8ポートの外部接続を可能にする高機能なマルチプロトコル対応タイプ



SC-8278 max UST

最大48ポートの同時接続を実現信頼性、機能性を兼備したハイエンドタイプ



SC-8238 mini UST

最大2ポート接続でA4サイズに各種プロトコルを凝縮したコンパクトタイプ

次世代を見据えたフレキシブルな拡張性

各種接続手順や通信機能をファームウェア化した複数のI/Fボードで構成されるマルチプロトコルコンバータ USTは、システムの規模、用途に応じた自在な回線接続が可能です。また、接続機器や回線数の増加にもUSTをTCP/IP上に増設するだけで即座に対応できます。新機能を追加しても上位サーバとのインターフェイスは従来のまま。サーバ環境を変えずに機器の更新が可能です。

新たなI/Fボードをラインナップ

多彩なI/Fボードによる柔軟な機能拡張がUSTの強み。たとえば、モデムまたはTAを内蔵した基板によるシンプルな配線環境が構築可能です。その他にも新たなI/Fボードをご用意。幅広いプロトコルへの対応により、お客さまのレガシーな情報資産を未来のオープンシステムにつなぎます。



機種別I/Fボード一覧						
型番	I/Fボード数	I/Fボード名称	ハードI/F	I/F形状	内蔵モデム、TA	ポート数/ボード
SC-8238	1	VIF	V.24/V.28	D-SUB25ピン	—	2
		XIF	X.21	D-SUB15ピン	—	2
		TAU	I.430/V.110	RJ45	同期TA	2B (11)
		MIF	PSTN	RJ11	同期モデム	2
SC-8258	2	LVU	V.24/V.28	D-SUB25ピン	—	4
		LXU	X.21	D-SUB15ピン	—	4
		LTU	I.430/V.110	RJ45	同期TA	4B (21)
SC-8278	12	LMU	PSTN	RJ11	同期モデム	4
		HCU	RS-232C	D-SUB9ピン	—	4
		HMU	PSTN	RJ11	非同期モデム	4
		HTU	I.430/V.110	RJ45	非同期TA	4B (21)

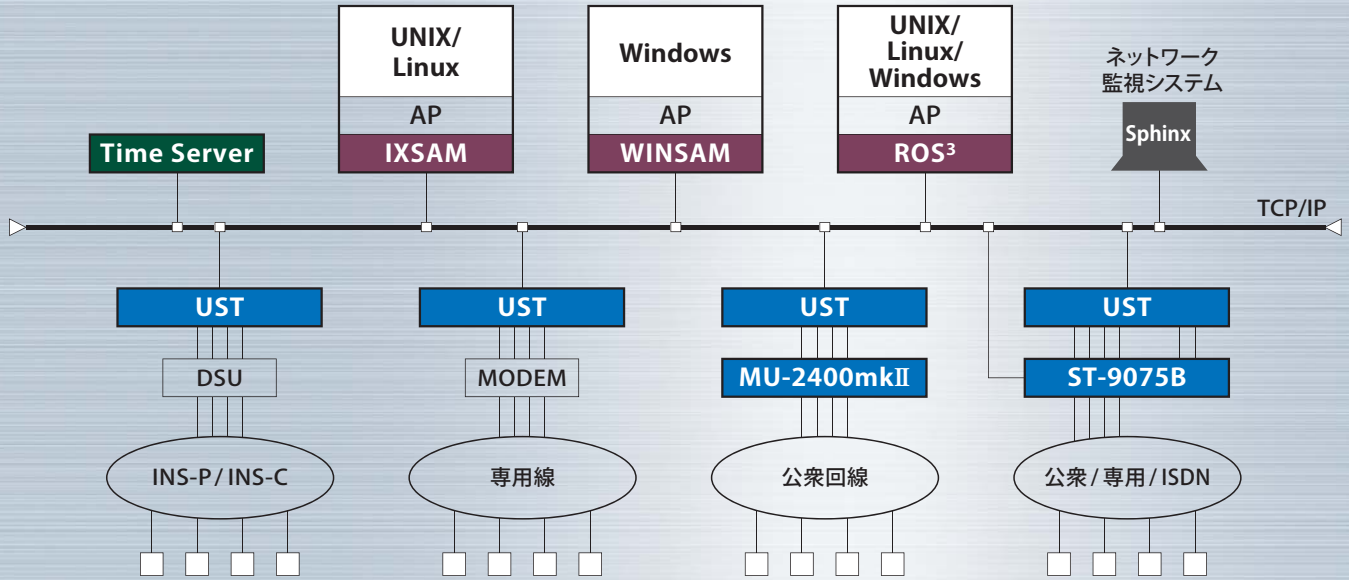
対応実績プロトコル				
LVU、VIF	LXU、XIF	LTU、TAU	LMU、MIF	HCU、HMU、HTU
全銀BSC、JCA、BSC1・2・3、HSC1・2・3、レベル2A・2B、FTS、FTS4 B改半二重、B改全二重、HDLC、SDLC、LAPB、X.25、SYNC無手順、ASYNCR無手順、フラグ同期無手順、その他	全銀BSC、JCA、BSC1、HDLC、SDLC、LAPB、X.25、その他	全銀BSC、JCA、X.25	全銀BSC、JCA	全銀TCP/IP

モデム、TA内蔵の基板で省スペース、省電力を実現

アナログ電話回線に直結できるモデムやINS-C、INS-P、高速デジタル専用線に直結できるTAを内蔵した基板を提供。モデムやTAの設置スペースはもちろん、結線に必要な配線、各種設定も不要です。さらにはモデム、TA分のコストが不要になります。

多方面からの安全構造による高い信頼性を確保

障害の切り分けが容易な各種エラー検出機能を標準搭載。さらにフォールバックスイッチとの連動による予備基板への自動切り替えや、電源系統二重化(SC-8278のみ)もオプションで提供します。



※ROS³はセイコーソリューションズ株式会社が提供している全銀・JCA集配信パッケージです。

I/Fボード・プロトコルによる使用可能ポート数					
プロトコル	I/Fボード名称	通信速度			
		19.2kbps以下	48kbps以下	64kbps以下	128kbps以下
BSC系	LVU/LXU	4	2	1	—
	VIF/XIF	2	2	1	—
	LTU ISDN	4	2	2* ⁵	—
	LTU HSD	—	2* ⁴	1	1
	TAU ISDN	2	2	1	—
	TAU HSD	—	1	1	—
	LMU* ²	4	—	—	—
HDLC系 LAPB、X.25* ¹	MIF* ²	2	—	—	—
	LVU/LXU	4	3	2* ⁵	1* ⁶
	VIF/XIF	2	2	2	1* ⁷
	LTU ISDN* ³	4	3	2* ⁵	—
	LTU HSD* ³	—	2* ⁴	2* ⁴	1
ASYNC系	TAU ISDN* ³	2	2	1	—
	TAU HSD* ³	—	1	1	1
プロトコル	I/Fボード名称	通信速度			
		19.2kbps以下	38.4kbps以下	57.6kbps以下	115.2kbps以下
全銀TCP系	LVU/LXU	4	2	1	—
	VIF/XIF	2	2	1	—
全銀TCP系	I/Fボード名称	通信速度 115.2kbps以下			
		HCU	4	4	4
		HMU	4	4	4
		HTU	4	4	4

注) 高速で複数ポートを同時使用する場合、ポートあたりのスループットは、1ポート使用時に比べ低下する場合があります。
*¹: X.25にはシングルポートとマルチポートがあり、シングルポートでは通信速度に関わらず1ポートになります。*²: 公衆2400bps同期モデム内蔵。*³: LAPBは未サポート。
*⁴: ch1・ch3固定。*⁵: ch1・ch2固定(ch3・ch4使用不可)。*⁶: LXUのみ可。*⁷: XIFのみ可。

情報漏洩を防ぎシステム障害にも迅速に対応

管理者以外のセットアップ情報の変更を防ぐセキュリティ機能を搭載。パスワード設定によるキーボード操作、LAN経由のテーブルダウンロードといったコマンドのロックが可能です。またSNMPトラップ機能により、他のネットワーク機器と同様の監視が可能です。

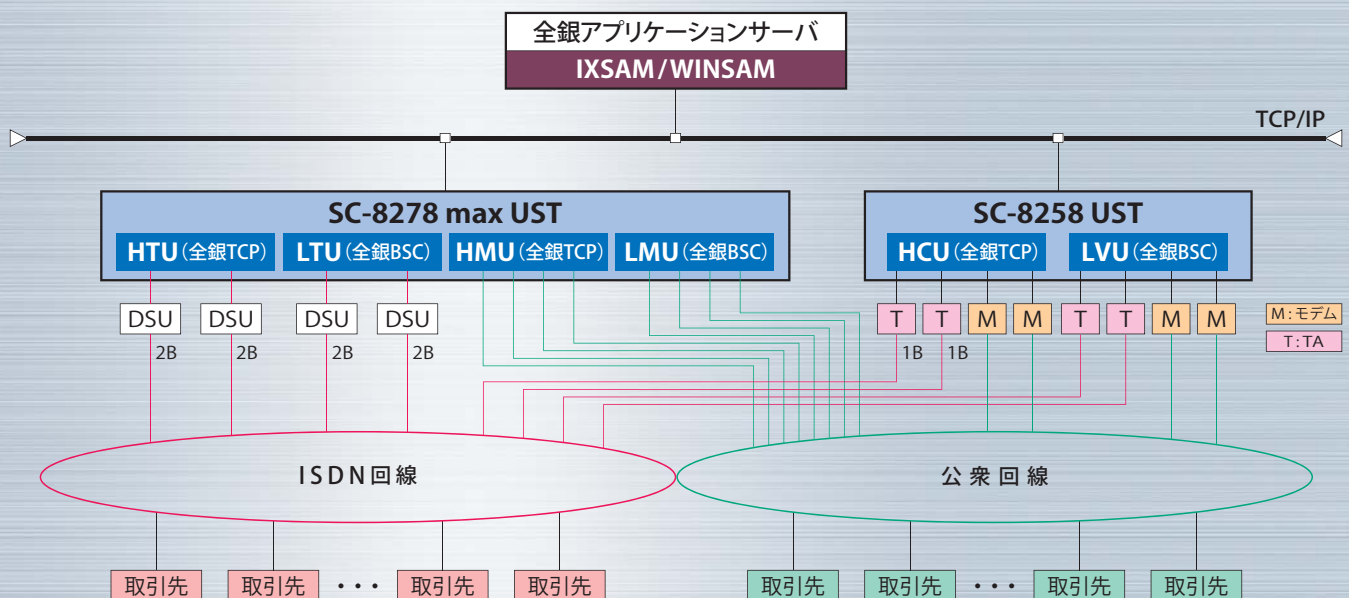
メンテナンスを考慮した高い保守性

パソコン接続用ポートを標準装備。パソコンと接続してエラーログやトレースを確認しながらスムーズなメンテナンスが可能です。また外部ハブとのリンク状態を監視して異常時に自動復旧する機能の搭載により、メンテナンスの負荷も軽減できます。

サーバ環境はそのまま全銀TCP/IPへ接続。 接続仕様に合わせたプロトコル変換も容易です。

全銀TCP/IP手順への移行には、
これまでサーバの変更にかかる工数やコストが
大きな負担になっていました。
新USTでは全銀TCP/IP手順での接続を標準サポート*。
既存の全銀ベーシック手順用の環境設定を活かした、
全銀TCP/IP手順への迅速な移行が可能です。
システムの設定、運用も一元化できます。

*対応機種: SC-8278/SC-8258

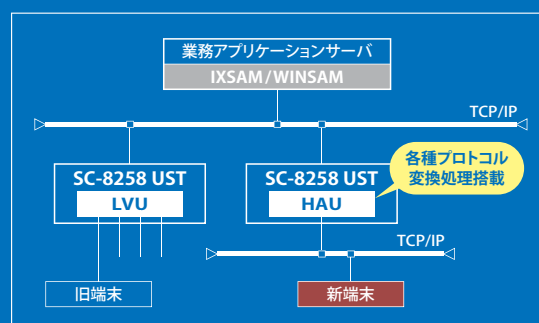


全銀TCP/IP手順の接続を強力にサポート

高速なファイル集配信に向けた全銀TCP/IP手順での接続をサポート。サーバ側の全銀アプリケーション環境を変更せずに、ネットワークのセキュリティレベルを維持したまま、全銀ベーシックから全銀TCP/IPへスムーズに移行できます。ファイル集配信の高速化により運用時間の短縮と通信コストの削減が可能です。

ゲートウェイ・アプリケーション機能を搭載可能

Linux OSを実装した基板をご用意。業務に合わせたユーザアプリケーションが搭載可能です。たとえば、既存の通信接続で構築したサーバ側の環境を変更せずに、TCP/IP接続への移行を実現。お客様の接続仕様に合わせた、プロトコル変換処理の組み込みが可能です。



多彩なハードウェア、ソフトウェア製品をラインナップ。 USTとの連携による自由なシステム構築を支援します。

公衆同期モデム

MU-2400mkII PSTN Modem



公衆回線を利用した全銀/JCA手順の通信に対応。EDIシステムの構築/拡張時に真価を発揮する、RoHS指令対応の公衆同期モデムです。

MU-2400mkII仕様

通信回線数	1回線
適合回線	電話回線(トーン/パルス)
NCU型式	AA型
NCU制御コマンド	ITU-T V.25bisに準拠 (BSC/HDLC対応)
モデム通信規格	ITU-T V.26bisに準拠
通信方式	半二重
同期方式	同期式
DTEインターフェイス	V.24/V.28
通信速度	2400bps

汎用入出力パッケージ

IXSAM <アイエックスサム> WINSAM <ウィンサム>

あらゆる業種・業態のネットワークをオープンに。UNIX/Linux/Windows環境下で稼働する製造・金融・流通など、さまざまなシステムからのTCP/IP入出力処理を容易に実現する汎用入出力パッケージです。

IXSAM/WINSAMの主な機能と特長

- 既存のシステム資産を活かしたまま、業務ネットワークをオープン化。各種ユーザプロセスとの組み合わせにより、機種間を越えた自在な情報交換を実現します。
- TCP/IPを介したN対N通信ができる伝送プラットフォームを容易に構築できます。
- USTとの併用により、レガシープロトコル(JCA、全銀、HDLC、BSC、X.25、LAPBなど)を使用している既存のシステムを変更することなく、上位システムの再構築ができます。

フォールバックスイッチ

ST-9075B Fallback Switch



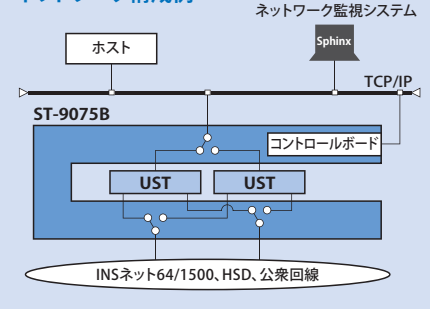
イーサネット経由の制御と豊富なインターフェイスをサポート。1台あたり16ポートの制御ができ、16台までのカスケード接続も可能です。

ST-9075B仕様

ポート数	16ポート/台 10BASE-T、100BASE-TX、 1000BASE-T、I.430、I.431、 X.21、V.24、V.35、 公衆モジュラーケーブル
インターフェイス	11:1 10BASE-T、I.430、 X.21、V.24、V.35
本番/予備比率	4:1 公衆回線 1:1 100BASE-TX、 1000BASE-T、I.431
リモート制御仕様	制御ポート数: 2ポート*1 LANプロトコル: TCP/IP LANメディア制御: 100BASE-TX*2
ネットワーク管理	SNMP

*1 内1ポートはオプションでイーサネット接続が可能。
*2 オートネゴシエーション

ネットワーク構成例



ネットワーク監視システム

Sphinx <スフィンクス>

ワイドエリアを網羅する広域ネットワークの万一の障害発生にすばやく対応。豊富で確かな監視・保守機能で、企業情報網の信頼性、安全性をひときわ高めるネットワーク監視システムです。

Sphinxの特長

管理機能

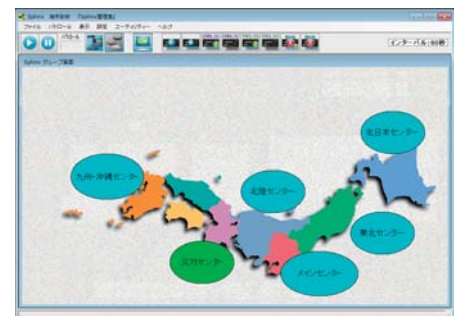
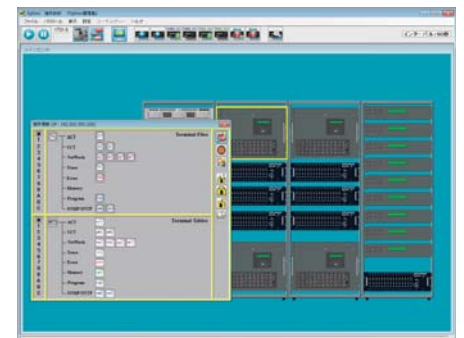
UST内のモジュール構成登録、各種端末テーブルなどを一元管理。グラフィカルな監視画面も作成できます。

監視・保守機能

USTのモジュールチェック、エラーログ収集に加え、通信トレース取得とその解析、メモリダンプ・リアルタイムの設定、リモートリセットなどができます。

運用管理機能

ネットワーク全域にあるUSTなどを一定時間おきに自動パトロール。セキュリティコード、パスワードなどの設定により貴重な企業情報を守ります。さらにクライアントSphinxからのリモート制御も可能です。



複数台の利用に便利なラックマウントキットを提供

複数台のUSTを効率的にサーバラックに収納できるSC-8258用/SC-8238用のラックマウントキットをオプションで提供。場所をとらないスマートなシステム運用が可能です。

また、公衆同期モデム MU-2400mkII用のラックマウントキットもご用意しています。



UST 共通仕様

シリアルインターフェイス仕様

インターフェイス	V.24/V.28、X.21、I.430/V.110、アナログ公衆回線
適用回線	専用回線、構内回線、公衆回線
同期方式	SYN同期、ASYN、フラグ同期
通信方式	半二重/全二重
通信速度	1200、2400、4800、7200、9600、14.4k、19.2k、48k、57.6k、64k、96k、115.2k、128kbps
回線数	SC-8278:最大48回線、SC-8258:最大8回線、SC-8238:最大2回線
発呼プロトコル	V.25bis、ATコマンド(V.24 I/F)、X.21Call(X.21 I/F)、X.25Call、Q.931
パケット多重度	最大248LCN(使用環境により制限あり)

イーサネットLAN伝送仕様

伝送プロトコル	TCP/IP、UDP/IP(SNTP、SNMPで使用)
LANインターフェイス	SC-8278:1000BASE-T(オートネゴシエーション/1000M全二重固定/100M全二重固定) SC-8258/SC-8238:1000BASE-T(オートネゴシエーション)

UST 諸元

製品名	SC-8278 max UST	SC-8258 UST	SC-8238 mini UST
定格電圧	AC100V±10%(50/60Hz)		
消費電力	最大170W	最大29W	最大7.8W
発熱量	最大612kJ/h	最大104kJ/h	最大28kJ/h
温度条件	0~40℃		
湿度条件	20~80% RH(結露しないこと)		
設置方式	19インチラックマウント	デスクトップ、19インチラックマウント(オプション)	
外形寸法(足を含む)	439(W)×300(D)×352(H)mm	350(W)×300(D)×70.5(H)mm	212(W)×297(D)×70(H)mm
質量	最大25kg	最大5kg	約3kg
適合規格	VCCI-A、RoHS		

ST-9075B 諸元

製品名	ST-9075B
定格電圧	AC100V±10%(50/60Hz)
消費電力	最大14W
発熱量	最大50kJ/h
温度条件	0~40℃
湿度条件	20~80% RH(結露しないこと)
設置方式	デスクトップ、19インチラックマウント
外形寸法(足を含む、突起部除く)	483(W)×204(D)×132(H)mm
質量	最大10kg
適合規格	VCCI-A、RoHS

MU-2400mkII 諸元

製品名	MU-2400mkII
定格電圧	AC100V±10%(50/60Hz)
消費電力	最大2.5W
発熱量	最大93kJ/h
温度条件	0~40℃
湿度条件	20~80% RH(結露しないこと)
設置方式	デスクトップ、19インチラックマウント
外形寸法(足を含む、突起部除く)	120(W)×200(D)×40(H)mm
質量	約0.8kg
適合規格	VCCI-A、RoHS

※UST、IXSAM、WINSAM、ROS³はセイコーソリューションズ株式会社の登録商標です。※全銀は一般社団法人全国銀行協会の登録商標です。※UNIXはX/Open Company, Ltd.がライセンスしている米国ならびに他の国における登録商標です。
 ※Windowsは米国Microsoft Corporationの米国および他の国における登録商標です。※LinuxはLinus Torvalds氏の日本および他の国における登録商標または商標です。※その他、記載されている社名および製品名などは各社の商標または登録商標です。
 ※本カタログに記載した仕様、デザインなどは改良のため予告なしに変更することがあります。

SEIKO

セイコーソリューションズ株式会社

本社 〒261-8507 千葉県千葉市美浜区中瀬1-8 TEL 043(273)3116
 東京事業所 〒135-0032 東京都江東区福住2-4-3 TEL 03(5620)6810
 名古屋営業所 〒456-0002 愛知県名古屋市中区金山町1-7-5 TEL 052(681)7161
 大阪営業所 〒550-0004 大阪府大阪市西区靱本町2-3-2 TEL 06(6444)1230
 中四国営業所 〒730-0037 広島県広島市中区中町7-23 TEL 082(504)8090
 福山営業所 〒721-0931 広島県福山市鋼管町1 JFE管理センター別館 TEL 084(946)6022
 九州営業所 〒802-0001 福岡県北九州市小倉北区浅野2-11-15 TEL 093(511)5396
 福岡営業所 〒812-0011 福岡県福岡市博多区博多駅前1-4-4 TEL 092(481)6631

最新情報をいち早くお知らせ。●インターネットホームページ <http://www.seiko-sol.co.jp/>

