

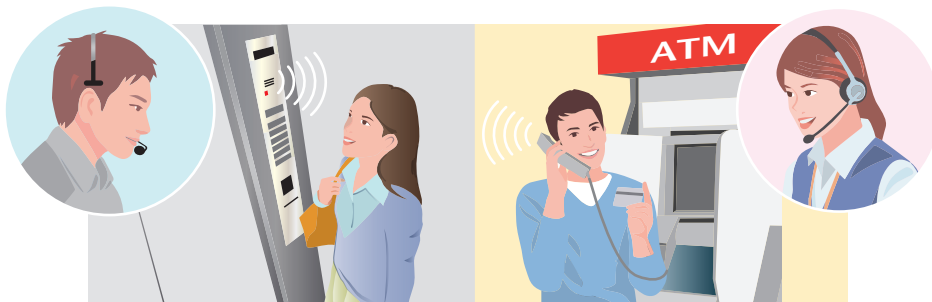
アナログ音声インターフェース搭載の
LTE通信モジュール



NTTドコモ回線対応

MM-M61D

VoLTEでの音声通話により高音質かつ幅広い用途に対応



UE-Category 1

下り
最大

10Mbps

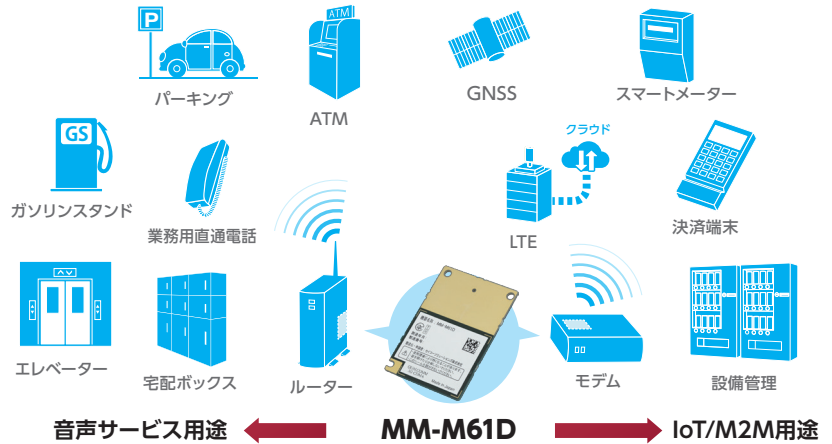
上り
最大

5Mbps

幅広い用途に利用可能な音声通話対応 LTEモジュール

「MM-M61D」は、NTTドコモ回線に対応したLTE通信モジュールです。

ユーザーアプリケーション実行領域をはじめとする多彩な機能、国内開発・国内生産による高い信頼性など、IoT/M2M利用に適した環境を取り揃えているのに加え、VoLTEにも対応。ATMや駐車場、エレベーターなどの緊急連絡用のインターホン通話をはじめとする、音声通話を使用する幅広い用途にご利用いただけます。



**音声通話
VoLTE**

データ通信に加え、LTEによる音声通話サービスVoLTEに対応しています。

**安心の国産品質
& サポート**

国内開発、国内生産により、高い品質と信頼性を実現。安心の国内サポートを提供いたします。

**プラチナバンド
に対応**

2GHz帯の周波数帯だけでなく、プラチナバンドと呼ばれる、電波が遠くまで届きやすくながりの800MHz帯にも対応しています。

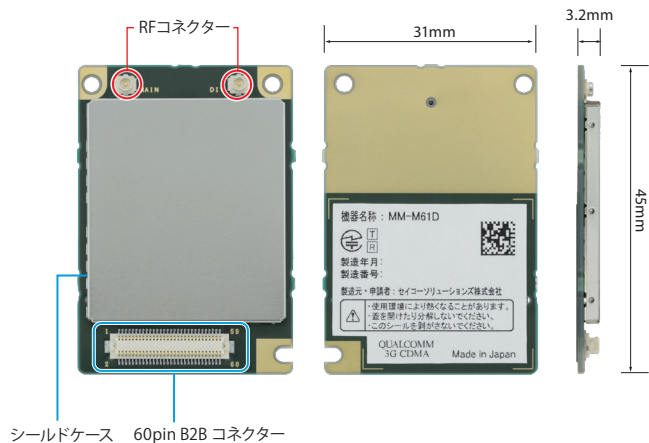
**選べるインター
フェイス**

音声Codec搭載によりアナログ音声インターフェイスに対応。用途に合わせた最適なインターフェイス(USB, UART)が利用可能です。

**アプリケーション
の実行が可能**

モジュール内でお客さまが開発したアプリケーションの保存、実行が可能です。

外 観



MM-M61D仕様

通信方式/通信速度	FDD-LTE	UE-Category 1 下り最大: 10Mbps 上り最大: 5Mbps
対応周波数帯域	FDD-LTE	B1, B19(2100, 800MHz帯)
マウントタイプ		60pin B2B
アンテナ端子		外部アンテナ端子×2(メイン, サブ)
SIM形式		外付けSIMインターフェイス
通信インターフェイス		UARTx1, USBx1
音声インターフェイス		アナログ入出力
その他インターフェイス		GPIO, SIM
対応機能		音声通話サービスVoLTE、音声Codec内蔵、SMS ユーザーアプリケーション実行環境 ファームウェアアップデート(FOTA) GNSS位置測位機能(GPS, GLONASS)
測位方式		スタンドアローン
電源電圧		DC3.7V
動作温度範囲		-20 ~ +60°C(結露なきこと)
外形寸法		31mm(W) × 45mm(H) × 3.2mm(D)
質量		8g以下
仕向地		日本国内

※告知なく仕様変更される可能性があります。

安全に関するご注意

- 電波が電子機器に影響を及ぼす恐れがありますので、次の点にご注意ください。
 - ・航空機内では使用禁止ですので、搭乗前にあらかじめ本製品を組み込んだ装置の電源を切ってください。
- 電波による医療用電子機器への影響を防ぐために、次の事を守ってください。
 - ・医療機関の使用禁止場所や医用電気機器の近くでは本製品を組み込んだ装置の電源を切ってください。
 - ・埋込み型心臓ペースメーカーを装着されている方は、装着部位から15cm以上離して携行、使用してください。
 なお、ペースメーカーには多数の機種がありますので、取扱いについての詳細は、関係医療機関やその機種種の供給元などへご相談ください。

その他のご利用にあたってのご注意

■本製品は無線を使用しているため、通信サービスエリア内であっても、トンネル・地下・屋内・ビル等の臨山間部などの電波の届きにくい場所ではご利用いただけない場合があります。また、高層ビル、マンション等の高層階でもご利用いただけない場合があります。通信中に電波状況の悪いところへ移動されると通信が切れることがありますので、あらかじめご了承ください。■本製品は電子部品を使用しているため、テレビ、ラジオ、アンプ、スピーカー、電子レンジなど、電磁波や磁気発生する機器のそばでは、通信ができない場合がありますので、ご注意ください。■車載等、特殊な環境でのご利用に当たりましてはお問い合わせください。■本製品は、NTTドコモが提供する通信エリアでのみご利用いただけます。また、日本国外ではご利用いただけません。■本製品をご利用いただくには、NTTドコモとの契約が必要です。詳しくはNTTドコモまでお問い合わせください。■LTEは欧州電気通信標準協会(ETSI)の登録商標です。その他、記載されている会社名・商品名・サービス名などは各社の商標または登録商標です。■掲載されている仕様、デザインは予告なく変更する場合があります。■本カタログの記載内容は別段の記載がある場合を除き2017年9月現在のものです。■この製品に関して、NTTドコモが何ら保証するものではありません。

セイコーソリューションズ株式会社

本 社 〒261-8507 千葉県千葉市美浜区中瀬1-8 TEL 043(211) 1297

最新情報をいち早くお知らせ。●インターネットホームページ <http://www.seiko-sol.co.jp/>