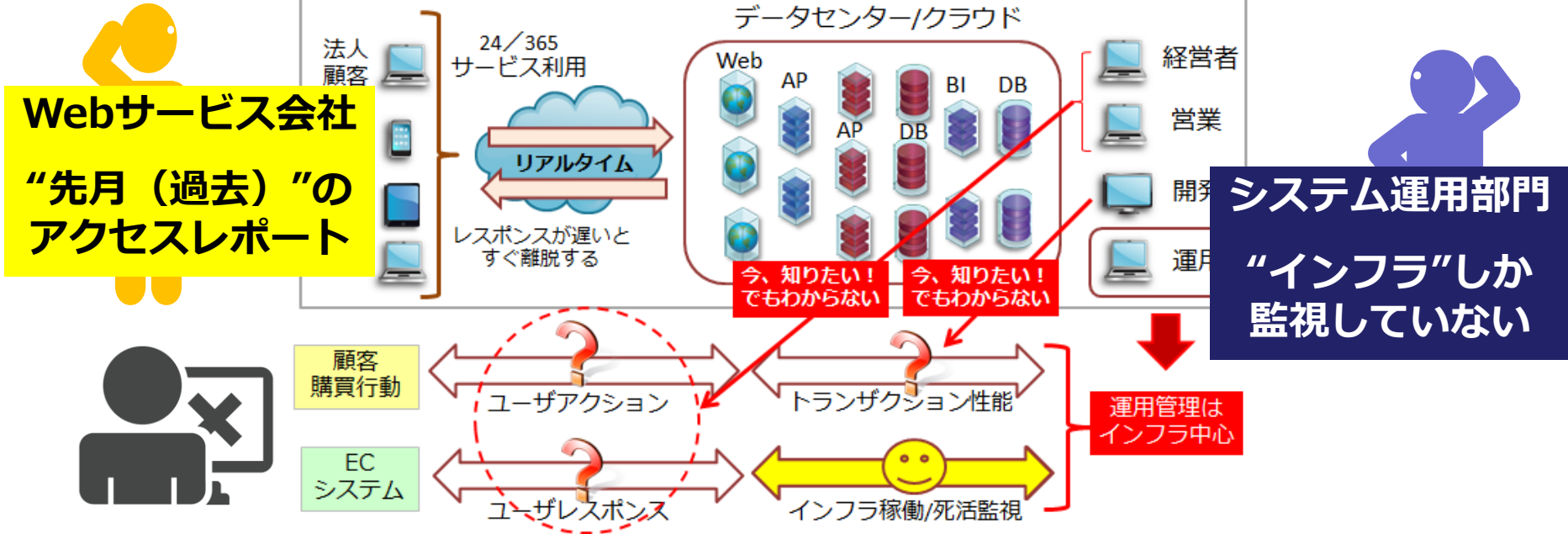


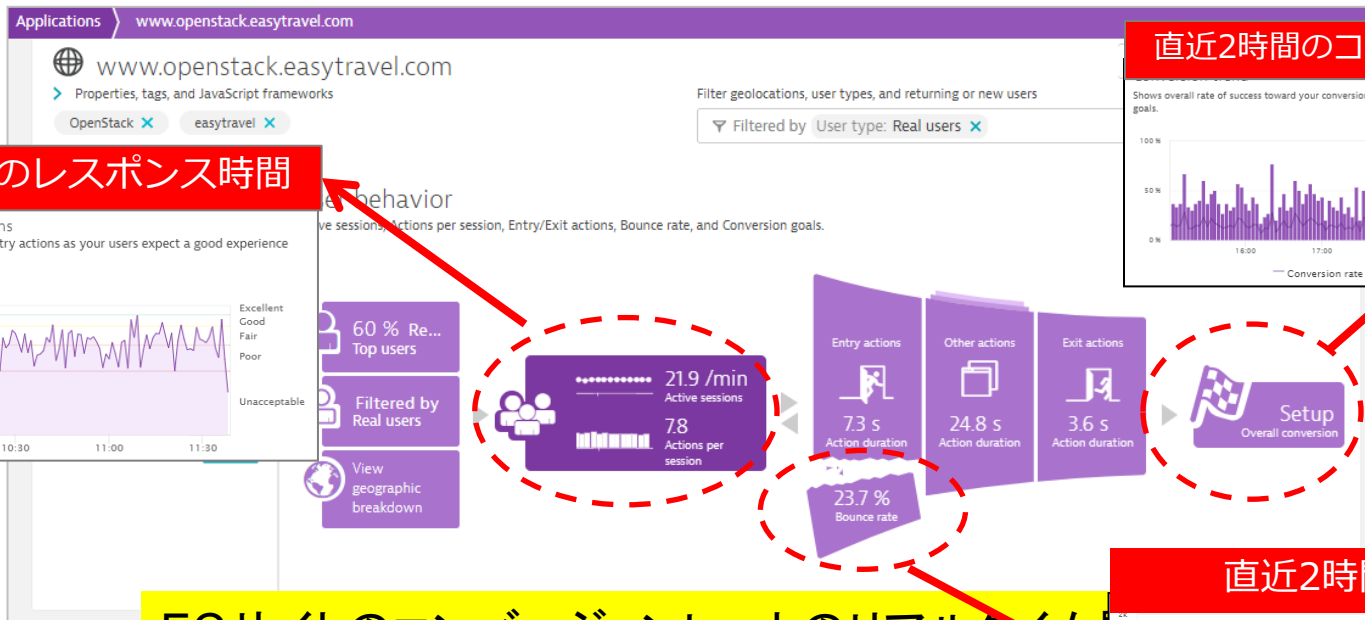
デジタルビジネスを加速する パフォーマンス管理ソリューション

- デジタルビジネスの“今”を監視する
- 膨大な業務システムを問題を“即座”に検知
- エンジニアの働き方改革（ログ／レポートからの解放）

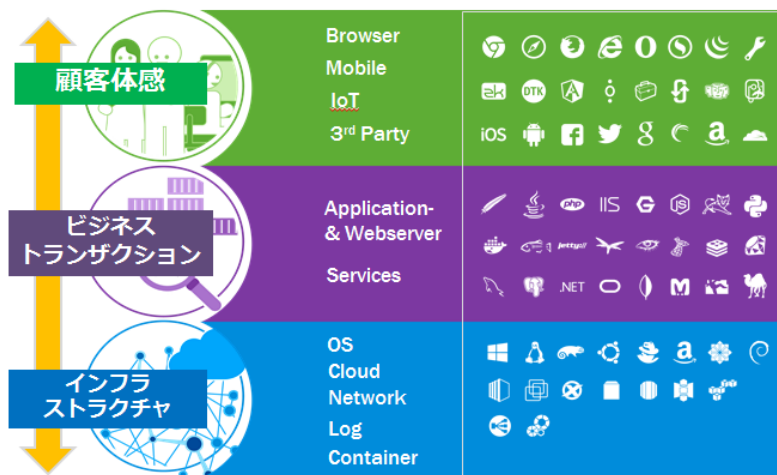
【課題】 デジタルビジネスの“今”が分からない



【パフォーマンス管理】 デジタルビジネスの“今”が分かる



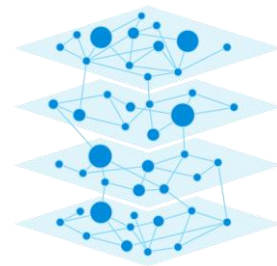
デジタルパフォーマンス管理ソリューション



AIが全てのデータを自動分析



AI-Powered

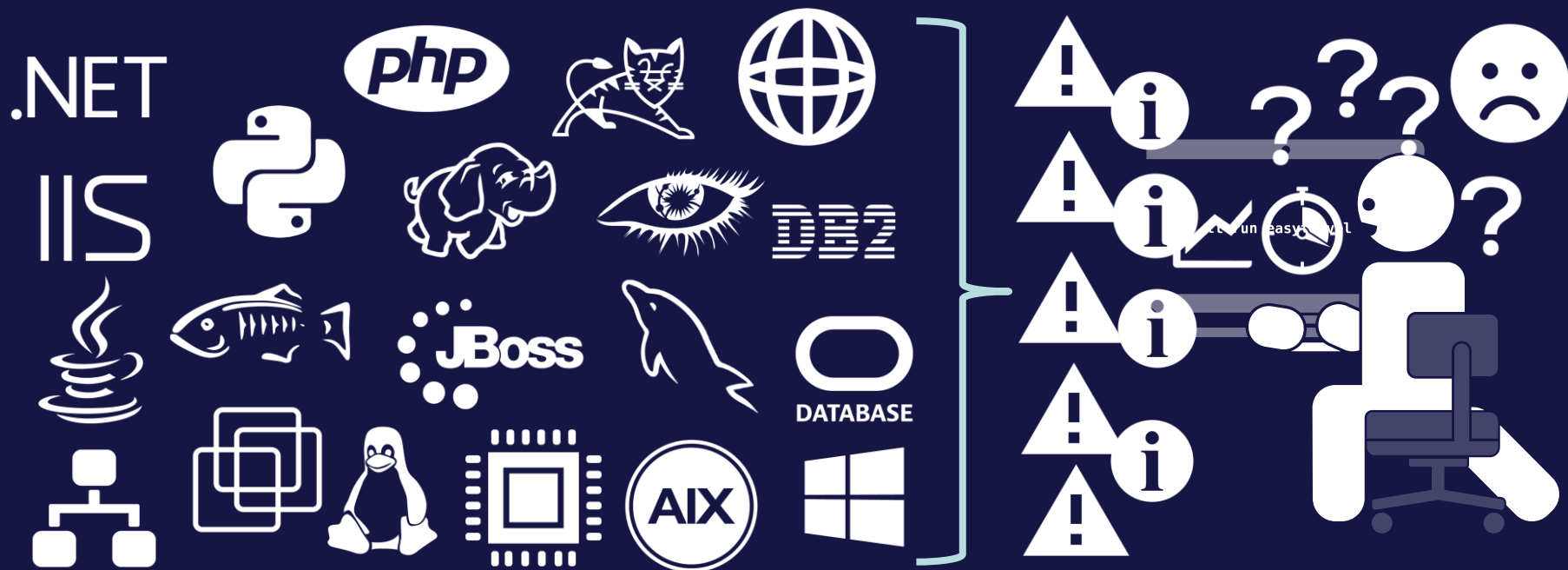


Full-Stack

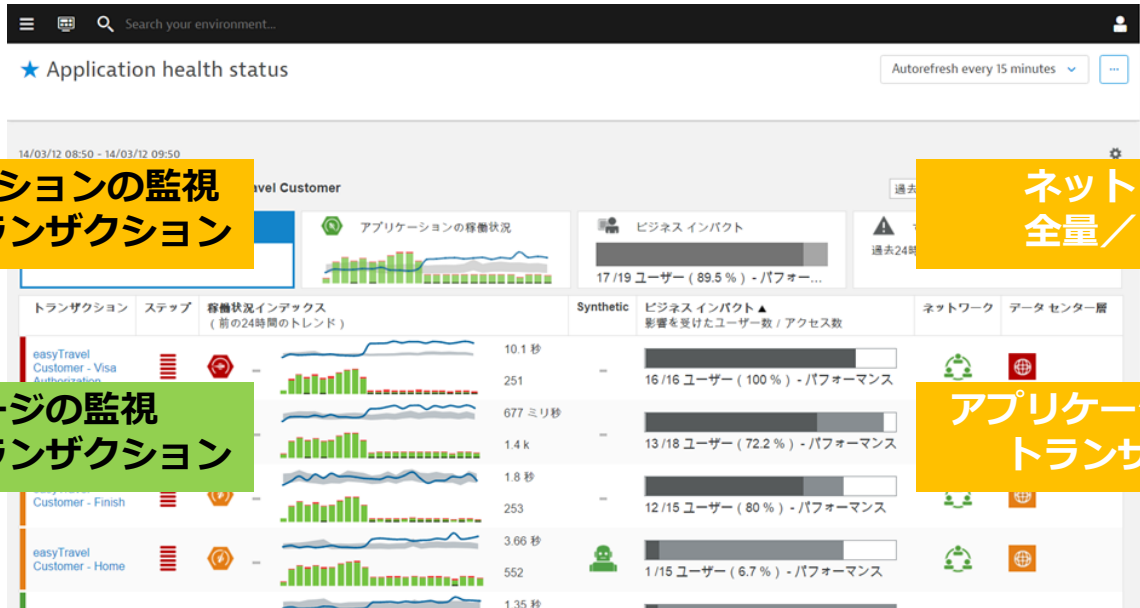


Automated

【課題】 膨大で複雑な業務システムの問題切り分けが大変



【パフォーマンス管理】 パケット分析でトランザクション障害を即座に検知



Webアプリケーションの監視
ユーザ体感/トランザクション

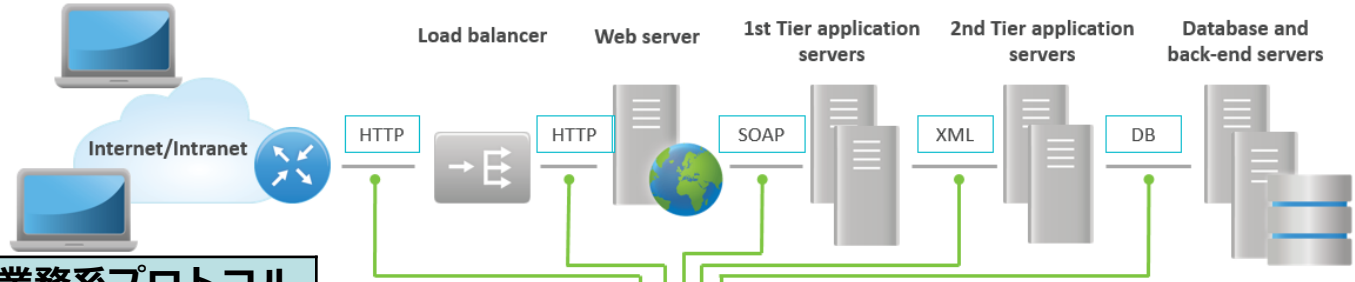
ネットワークパケットの
全量/リアルタイム収集

業務パッケージの監視
ユーザ体感/トランザクション

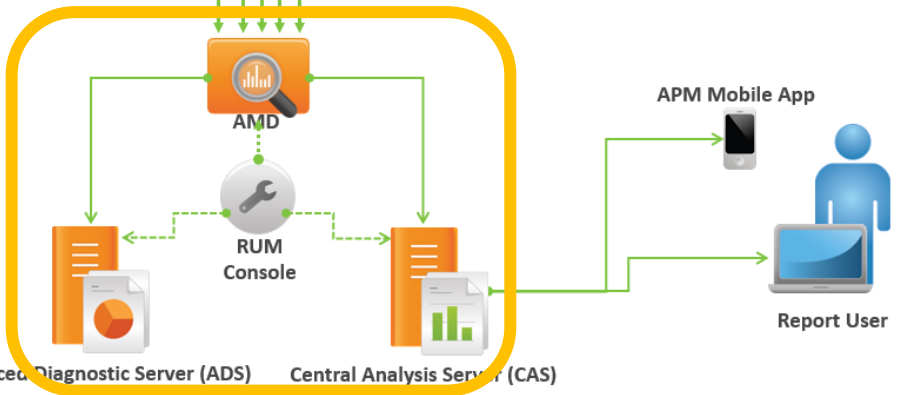
アプリケーションプロトコル解析
トランザクション自動構成

パケットのプロトコル解析からユーザ体感/トランザクションレスポンスを自動分析

Dynatrace DC RUM



通信系プロトコル	業務系プロトコル
HTTP	CITRIX
SOAP	IBM MQ
SMB	SAP
XML	SQL
...	...



【課題】 エンジニアの働き方改革

定型レポート（構成／稼働／インシデント）の手作業での作成で疲弊
障害時の膨大なログファイル調査と検討会議で疲弊



チューニングヒント

資源	判定	重要度：チューニングヒント
プロセッサ (ESXホスト)	×	1：ESXホストのプロセッサ使用率が高すぎます。(4件 詳細...)
プロセッサ (仮想マシン)	×	1：仮想マシンの仮想プロセッサの使用率が高すぎます。(26件 詳細...) 2：仮想マシンの仮想プロセッサの使用率が高いです。(2件 詳細...) 3：仮想マシンの仮想プロセッサの使用率が高いと思われます。(10件 詳細...) 3：仮想マシンのプロセッサ待ちの割合が高いと思われます。(1件 詳細...) 5：仮想マシンはSMP構成ですが0番目の仮想プロセッサしか使用されず、他の仮想プロセッサはアイドル状態に陥っている可能性があります。これは、仮想マシンがスケジューリングに問題があると思われます。(1件 詳細...)
メモリー (ESXホスト)	○	3：ESXホストでBalloonが発生しています。(4件 詳細...) 4：ESXホストのメモリー使用率が高いでしょう。(1件 詳細...) 5：ESXホストのメモリー使用率に注意してください。(1件 詳細...) 5：ESXホストで搭載メモリーよりも仮想マシンへの割当メモリーが大きくなっています。(7件 詳細...)
メモリー (仮想マシン)	×	1：仮想マシンでスワップインが発生しています。(3件 詳細...) 3：仮想マシンでBalloonが発生しています。(30件 詳細...)
I/Oサブシステム (ESXホスト)	×	1：ESXホストデバイスでストレージ過負荷でのタイムアウトによる発生しています。(2件 詳細...) 2：ESXホストデバイスでI/Oレイテンシが遅いです。(16件 詳細...) 3：ESXホストデバイスでI/Oレイテンシにおける待ち時間の割合が多いです。(1件 詳細...) 4：ESXホストデバイスでI/Oレイテンシが遅いでしょう。(5件 詳細...)
データストア	○	3：データストアのスペース使用率が高いと思われます。(7件 詳細...) 4：データストアのスペース使用率が高いでしょう。(20件 詳細...) 5：破棄されたと思われる仮想マシンが27台あり、そのデータストア使用量は合計8070.52GBです。数値情報で詳細を確認してください。(1件 詳細...) 5：1ヶ月以上にわたって電源Offされていた仮想マシンが31台あり、そのデータストア使用量は合計

VMware基盤/ゲストOSの
リソース過負荷の自動分析

コスト削減につながる
余剰リソースの判定

膨大なログからボトルネックを自動分析/ログファイル調査時間の大幅短縮

ES/1 NEO CSシリーズ

対応範囲

OS

仮想化基盤

RDBMS

ERP

Java

HTTPログ

ストレージ

チューニングヒント

この画面は、システム健康診断の結果に基づいて生成されたチューニングヒントのリストを表示しています。各ヒントには、問題点の概要と具体的な改善策が記載されています。

問題	詳細	推奨パラメータ	システム変更
ブロードプロセッサ (3)	1. 設定ファイル中のパラメータが推奨値と一致していません。 2. 設定ファイル中のパラメータが推奨値と一致していません。 3. 設定ファイル中のパラメータが推奨値と一致していません。	パラメータ名: 推奨値	システム変更

IIMのプロのノウハウを用いてシステムを自動分析し、問題点を日本語で表示します。

相関分析

この画面は、特定のチューニングヒントに関連する他の問題点を分析し、その原因の絡み込みを明らかにしています。

問題	詳細	推奨パラメータ	システム変更
ブロードプロセッサ (3)	1. 設定ファイル中のパラメータが推奨値と一致していません。 2. 設定ファイル中のパラメータが推奨値と一致していません。 3. 設定ファイル中のパラメータが推奨値と一致していません。	パラメータ名: 推奨値	システム変更

チューニングヒントで指摘された問題点の原因の絡み込みを実施します。

プロからのアドバイス

この画面は、プロからのアドバイスに基づいて生成されたチューニングヒントのリストを表示しています。各ヒントには、問題点の概要と具体的な改善策が記載されています。

チューニングヒント	改善後のパフォーマンス向上率
hint01	100.00
hint02	100.00
hint03	98.42

チューニングヒントで指摘された問題点に関する解説やチューニング方法を表示します。

CSSIによる変化の察知

この画面は、CSSI (Component System Status Index) を利用してシステムのパフォーマンス変化を自動的に検知しています。

問題	詳細	推奨パラメータ	システム変更
ブロードプロセッサ	1. 設定ファイル中のパラメータが推奨値と一致していません。 2. 設定ファイル中のパラメータが推奨値と一致していません。 3. 設定ファイル中のパラメータが推奨値と一致していません。	パラメータ名: 推奨値	システム変更

過去と現在を比較することにより、変化を自動で検知します。

システム健康診断・傾向把握・遅延分析等の性能評価サービスを提供

デジタルビジネスを加速する パフォーマンス管理ソリューション

Dynatrace SaaS/Managed

AIベースのフルスタックパフォーマンス管理

Dynatrace DC RUM

パケットキャプチャ型トランザクション監視

ES/1 NEO CSシリーズ

パフォーマンス分析／レポート作成の自動化

「パフォーマンス管理ソリューション」ゾーンで紹介中